

CONTROLADORES

TERMOSTATOS

- Fácil fijación Clip para rail DIN de 35mm
- Alta capacidad de interrupción
- Posición de montaje vertical
- Grado de protección IP20
- Tamaño reducido



Ref. 35100
Termostato mecánico simple SY-TNCI



Ref. 35103
Termostato mecánico doble SY-TCOI

Ref.	Descripción	Dim. (mm)	Máx. Potencia conexión cont. abierto	Máx. Potencia conexión cont. cerrado	Control de temperatura	Temp.servicio / almacenamiento	Humedad de servicio / almacenamiento
35100	Termostato mecánico simple SY-TNCI	60x40x33	AC250V/AC120V 10(2)A-DC 30W		0/+60 °C	-45/+65 °C	máx.90% rH*
35101	Termostato mecánico simple SY-STNO1	60x43x33		AC250V/AC120V 10(2)A-DC 30W	0/+60 °C	-45/+65 °C	máx.90% rH*
35103	Termostato mecánico doble SY-TCOI	67x50x47 67x50x47		AC250V, 10(2)A-AC120V,15 (2)A-DC 30W (DC24 V aDC72V)	0/+60 °C	-45/+80 °C	máx.90% rH*

HIGROSTATOS

- Fácil fijación Clip para rail DIN de 35mm
- Alta capacidad de interrupción
- Grado de protección IP20
- Tamaño reducido

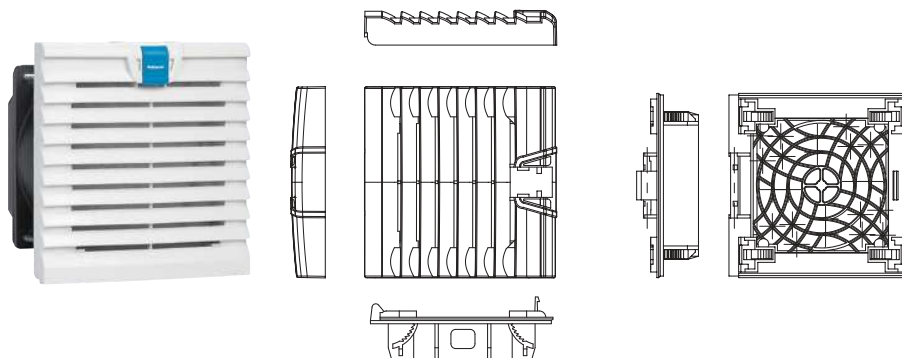


Ref.	Descripción	Dim. (mm)	Máx. Potencia conexión (salida relé)	Temp.servicio / almacenamiento	Control de Humedad Rh	Humedad de servicio / almacenamiento
35105	Higrostatato SY-HI	67x50x47	AC250V/AC120V 10(2)A-DC 30W	--	40 a 90%	máx.90% rH*

VENTILADORES

VENTILADORES DE FILTRO

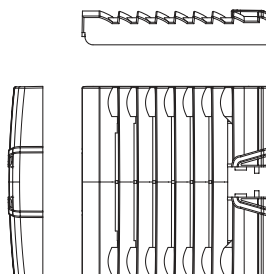
- Fácil montaje
- Ciclo de trabajo 100%
- Grado de protección IP54
- Cable tierra
- Incorpora rejilla y malla filtrante
- UL94-V0, gris claro



Ref.	Voltaje nominal V	Caudal de aire libre m³/h	Velocidad flujo con filtro m³/h	Potencia absorbida W	Dimensiones exteriores	Dimension de corte grosor pared hasta 2mm	Temp. funcionamiento	Dirección flujo
35134		19	13	15	120x120x(21+26)	115x115	-40/+70 °C	de fuera hacia dentro
35135	230	52	42	21	152x152x2(21+26)	147x147	-40/+70 °C	de fuera hacia dentro
35136		170	134	45	204x204x(23+44)	199x199	-40/+70 °C	de fuera hacia dentro
35137		305	271	45	254x254x(23+49)	250x250	-40/+70 °C	de fuera hacia dentro

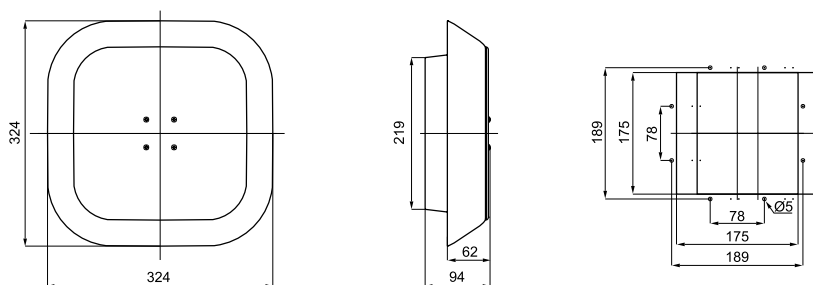
REJILLAS CON FILTRO

Ref.	Dimensiones exteriores	Dimension de corte grosor pared hasta 2mm
35130	120x120x29	115x115
35131	152x152x35	147x147
35132	204x204x43	199x199
35133	254x254x46	250x250



VENTILADORES DE TECHO

- Grado de variación: 10%
- Grado de protección IP54



Ref.	Voltaje nominal V	Corriente nominal mA	Caudal de aire m³/h	Nivel de ruido Dby a	Potencia nominal W	Dimensiones exteriores	Dimension de corte mm	Temp. funcionamiento
193523	230v/ac 50/60 Hz	341/340	530/563	59/61	78/82	324x324x94	175x175	-10/+60 °C

CALEFACCIÓN

RESISTENCIAS CALEFACTORAS SEMICONDUCTORAS

- Conexión por 3 bornes a presión
- Calefacción dinámica, bajo consumo
- Fácil montaje, fijación por clip para rail DIN 35mm
- Posición de montaje: flujo de aire vertical
(salida de aire hacia arriba, conexión en la parte inferior)
- Multitensión 120-240V ac (min 110CV AC- max 265V AC)
- Grado de protección IP 20



Ref.	Potencia de calefacción W*	Voltaje 9C/DC V**	Dim (mm)	Máx. temp. en superficie °C	Rango de temperatura °C
35110	15	120-240	70x104x60	<85	-45/+70
35111	23	120-240	70x104x60	<85	-45/+70
35112	50	120-240	70x104x60	<85	-45/+70
35113	100	120-240	70x179x60	<85	-45/+70
35114	150	120-240	70x259x60	<85	-45/+70

RESISTENCIA CALEFACTORA CON VENTILACIÓN

- Conexión por 3 bornes a presión
- Calefacción dinámica, bajo consumo
- Fácil montaje, fijación por clip para rail DIN 35mm
- Posición de montaje: flujo de aire vertical
(salida de aire hacia arriba, conexión en la parte inferior)
- Multitensión 120-240V ac (min 110CV AC- max 265V AC)
- Grado de protección IP 20
- Limitador de temperatura



Ref.	Potencia de calefacción W*	Voltaje 9C/DC V**	Dim (mm)	Ventilador axial a bolas . Caudal de aire libre m³/h	Máx. temp. en sup. °C	Rango de temperatura °C
35117	250	230 50/60 Hz	182x85x105	45 (50Hz) / 54/60Hz	75	-45/+70
35118	400	230 50/60 Hz	222x85x105	45 (50Hz) / 54/60Hz	75	-45/+70

ILUMINACIÓN LED

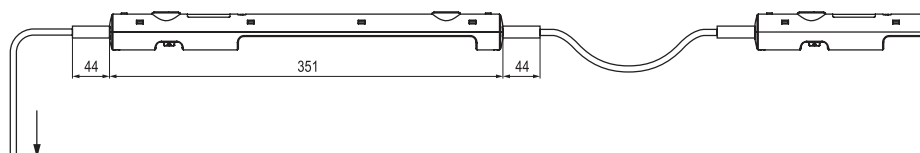
LÁMPARAS LED

- Tecnología LED, larga duración sin mantenimiento >
 - Conexión en cadena
- Interruptor on/off o sensor de movimiento
- Conexión con dos conectores rápidos con clip de seguridad
- Unidad de potencia integrada
- 60.000 horas de funcionamiento libre de mantenimiento
- Consumo 5W
- Fácil instalación por tornillos M6; 325 mm entre centros o fijación magnética
- Interruptor conexión / desconexión de la luz
- Grado de protección IP20



Ref.	Voltaje V	Luminosidad Lm	Fijación
35150	240 50/60 Hz	1200 (equivalente a 95w incandescente a 360°)	Tornillo
35151	240 50/60 Hz	1200 (equivalente a 95w incandescente a 360°)	Magnética

ACCESORIOS



Ref.	Descripción	Tipo de conexión	Utilizado para
35160	Cable 2x1,5mm ² (2m)	Hembra	Alimentación entrada
35161	Cable 2x1,5mm ² (1m)	Macho-Hembra	Conexión
35162	Conector Hembra	Hembra	Alimentación entrada
35163	Conector Macho	Macho	Conexión